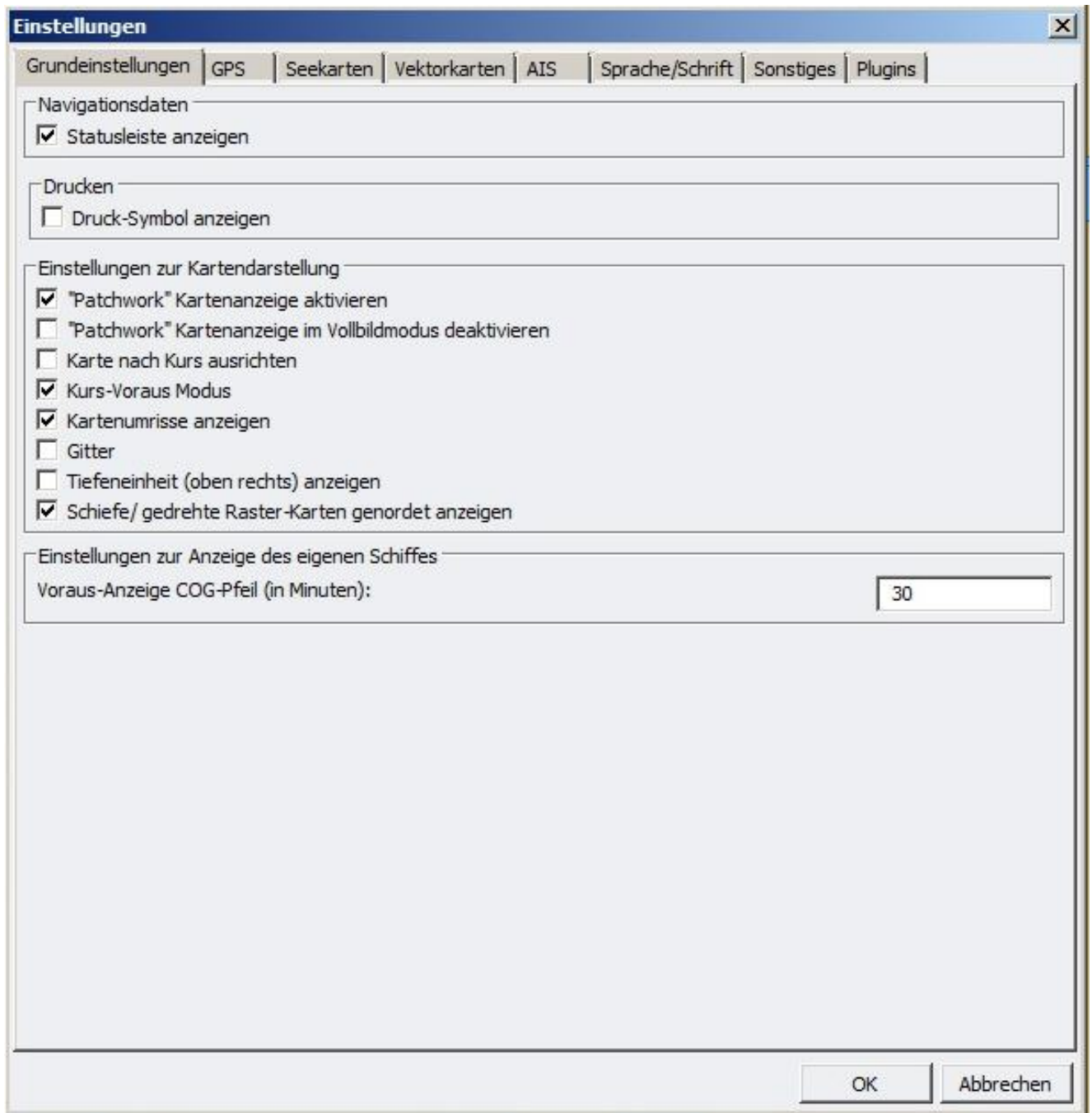


Einstellungen: Grundeinstellungen

Mit den abgebildeten Einstellungen wurde das System ausgeliefert.



Bemerkungen:

„Patchwork“ darf nicht aktiv sein wenn Gezeitenstrom-Karten geladen sind!

Einstellungen: GPS

Einstellungen

Grundeinstellungen | **GPS** | Seekarten | Vektorkarten | AIS | Sprache/Schrift | Sonstiges | Plugins

NMEA-Einstellungen

NMEA-Datenquelle
AIS Port (Shared)

GPSD-Datenserver
localhost

NMEA Baudrate
9600

Garmin GRMN/GRMN (Host) Modus für das Hochladen von Wegpunkten und Routen verwenden

Fenster mit GPS-/ NMEA-Datenfluss anzeigen

NMEA Kurs- und Geschwindigkeitsdaten filtern

Filterperiode (Sek.)

Aktualisierungsintervall (Sek.) im Kurs-Voraus Modus

Schnittstelle für den Autopilot-Ausgang
None

OK Abbrechen

Bemerkungen:

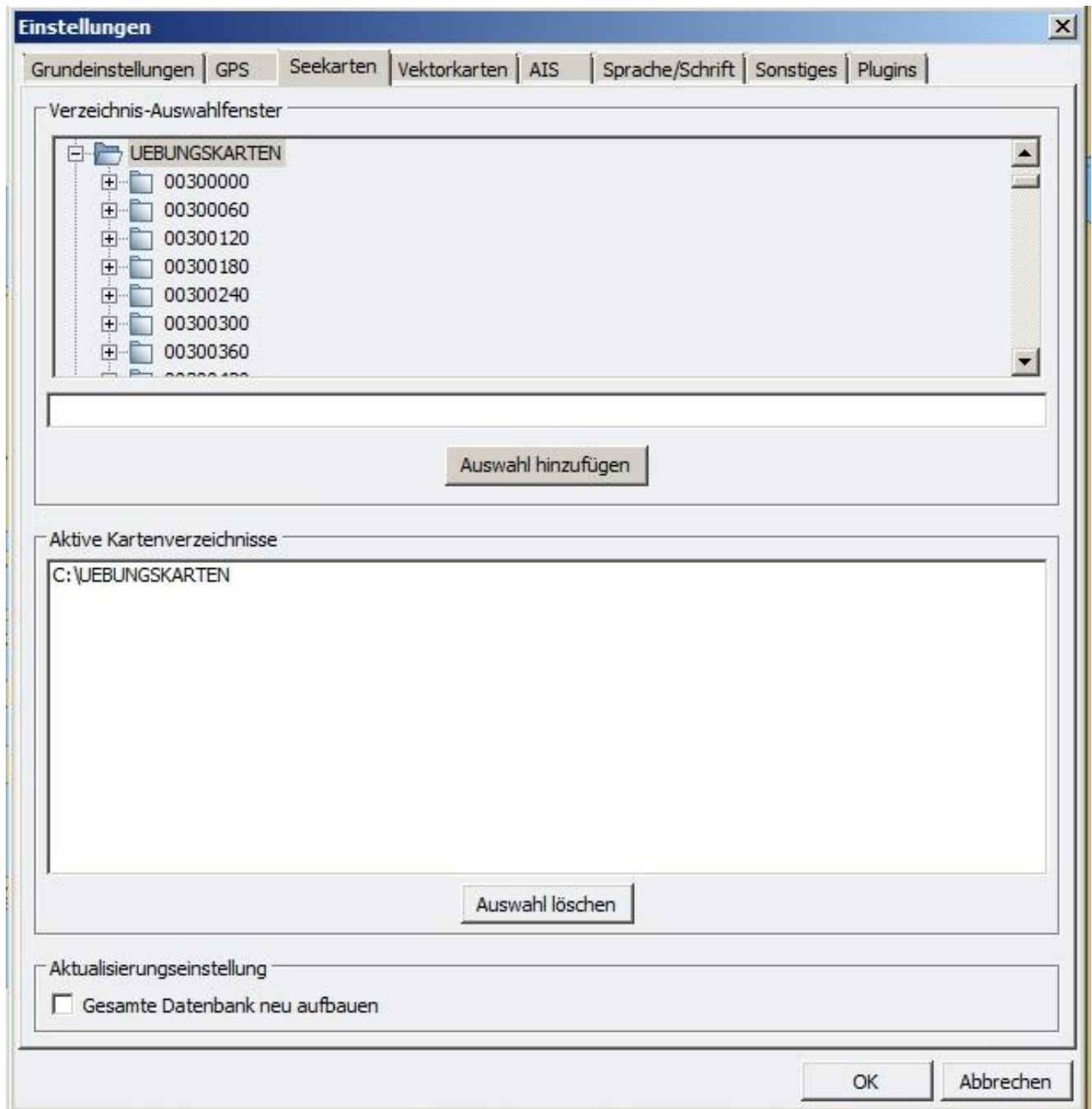
Die Einstellungen oben sind richtig wenn nur das Rechnereigene GPS tätig ist oder auch der mit gelieferte „USB Pilot Plug“ Konverter“ aktiv ist.

Der „USB Pilot Plug“ Konverter“ arbeitet auf COM 9

Der Rechnereigene GPS-Empfänger arbeitet auf COM 6

Ein Haken bei „Fenster mit GPS-/NMEA-Datenfluss anzeigen“ zeigt die empfangenen Daten (Beachten: Erst Haken einfügen und mit OK bestätigen zeigt den Erfolg.

Einstellungen: Seekarten



Bemerkungen:

Für weitere Karten aktivieren, Reihenfolge einhalten:

- 1.) Im Verzeichnis-Auswahlfenster ein Kartenverzeichnis wählen.
- 2.) Auswahl hinzufügen anweisen.
- 3.) Haken in „Gesamte Datenbank neu aufbauen“ setzen
- 4.) Mit OK bestätigen

Einstellungen: Vektorkarte

Einstellungen

Grundeinstellungen | GPS | Seekarten | **Vektorkarten** | AIS | Sprache/Schrift | Sonstiges | Plugins

Kartendarstellungs-Filter

Benutzerdef. Auswahl

- \$AREAS
- \$CSYMB
- \$LINES
- _extgn
- _texto
- ACHARE
- AIRARE
- BCNCAR
- BCNISD
- BCNLAT
- BCNSAW
- BCNSPP

Alle abwählen

Alle auswählen

Anzeigekategorie

Basis

Standard

Sonstige

Benutzerdef. Auswahl

Tiefenangaben anzeigen

META-Objekte anzeigen

Nur wichtigen Text anzeigen

SCAMIN (Scale Minimum) verwenden

ATON (Seezeichen) Namen anzeigen

Leuchtfeuer-Kennungen anzeigen

Text "aufräumen" (exp.)

Kartendarstellungs-Stil

Punkte

Papierkarte

Vereinfacht

Kartengrenzen

Schlicht

Symbolisch

Farben

2-farbig

4-farbig

CM93-Detailgrad

-5 5 5

Tiefeneinstellungen

Tiefen für (m)

Flachwassergrenze: 5.00

Sicherheitstiefe: 6.00

Tiefwassergrenze: 10.00

Tiefen anzeigen in

Fuß

Meter

Faden

OK Abbrechen

Einstellungen: AIS

Einstellungen [X]

Grundeinstellungen | GPS | Seekarten | Vektorkarten | AIS | Sprache/Schrift | Sonstiges | Plugins

AIS Allgemein

AIS Daten-Schnittstelle: COM9

CPA-Berechnung

Keine CPA-Berechnung, wenn das Ziel weiter entfernt ist als (sm): 20.0

Warnung, wenn CPA geringer ist als (sm): 1.0

... und TCPA geringer ist als (Minuten): 30

Verlorene Ziele

Ziele als verloren markieren nach (Minuten): 1

Verlorene Ziele entfernen nach (Minuten): 3

Anzeige

COG-Pfeil für Ziel anzeigen
Länge Voraus-Anzeige COG-Pfeil (Minuten): 10

Tracking für Ziele anzeigen
Track-Länge für Ziel (Minuten): 5

Ziele vor Anker/ Mooring unterdrücken
max. Geschwindigkeit für festgemachte Ziele (kn): 0.2

Kurzübersicht

"Schiffsname" MMSI (Rufzeichen)

[Class] Typ (Status)

SOG COG

CPA TCPA

CPA-/ TCPA-Alarme

CPA-/ TCPA-Alarmfenster anzeigen [Warnton auswählen]

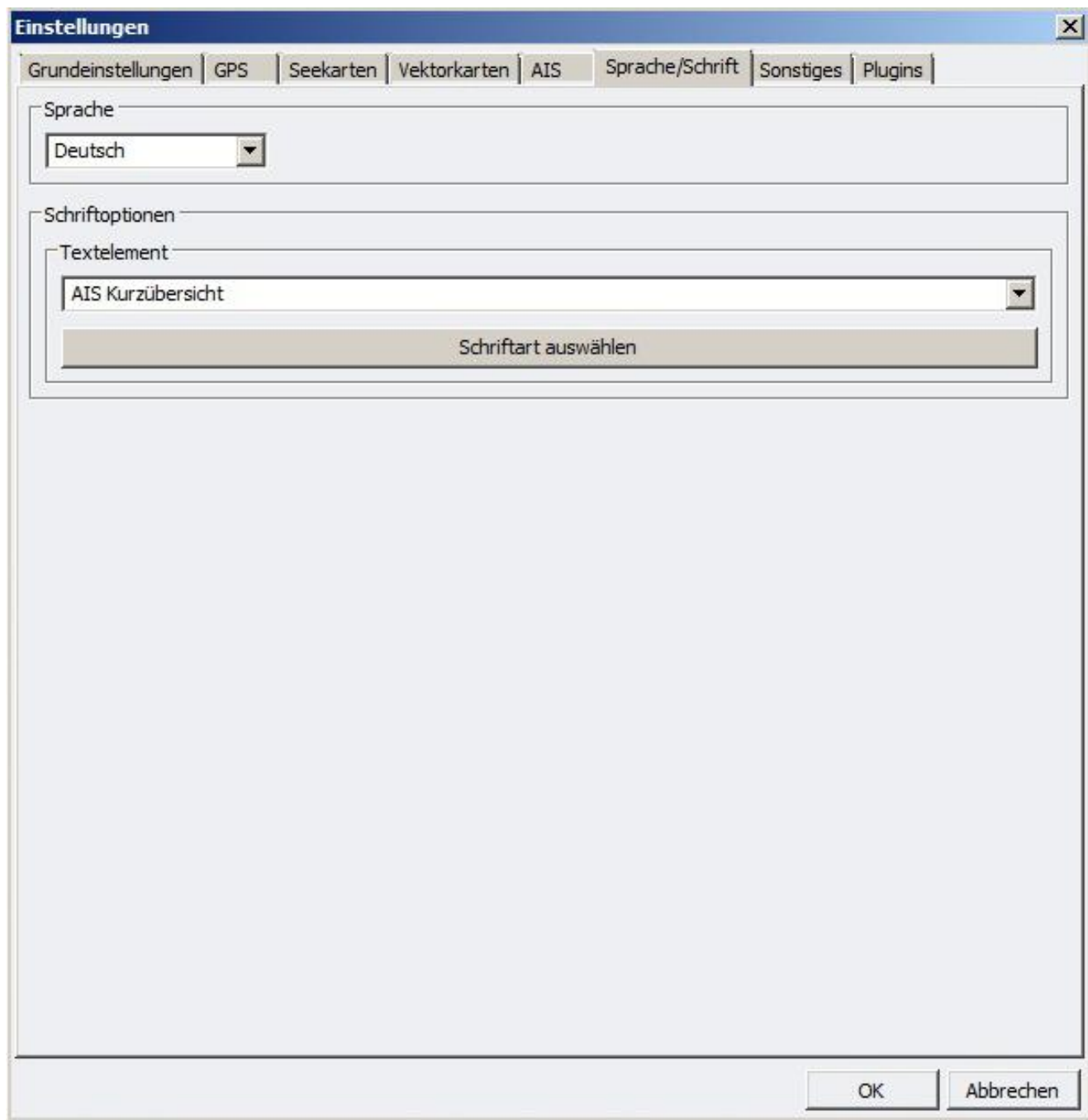
Warnton bei CPA-/ TCPA-Alarmen abspielen [Warnton testen]

Alarm für festgemachte/ vor Anker liegende Ziele unterdrücken

Aktiviere max. Zeitdauer für Ziel-Alarmquittierung (Minuten): 15

OK [Abbrechen]

Einstellungen: Sprache / Schrift



Einstellungen: Sonstiges

Einstellungen [X]

Grundeinstellungen | GPS | Seekarten | Vektorkarten | AIS | Sprache/Schrift | **Sonstiges** | Plugins

Tracks

- Track-Symbol anzeigen
- Automatische tägliche Tracks
- Tracking-Punkte im Zeitintervall setzen (Sekunden):
- Tracking-Punkte im Entfernungsintervall setzen (sm):

Radar-Ringe

- Radar-Ringe anzeigen
- Anzahl anzuzeigender Radar-Ringe:
- Abstand zwischen den Radar-Ringen:
- Maßeinheit:
 - Seemeilen
 - Kilometer

Wegpunkte sperren

- Alle Wegpunkte sperren, außer wenn ein Wegpunkt-Dialog angezeigt wird

Einstellungen Benutzeroberfläche

- Mausrad-Zoom auf Cursorposition aktivieren
- Maßstab bei Kartenwechsel beibehalten
- Schiffsglocke läuten
- Symbolleiste im Vollbildmodus anzeigen
- Transparenz Symbolleiste
- Layer direkt anzeigen
- Breiten- und Längenangaben anzeigen als:

OK | Abbrechen

Einstellungen: Plugins

