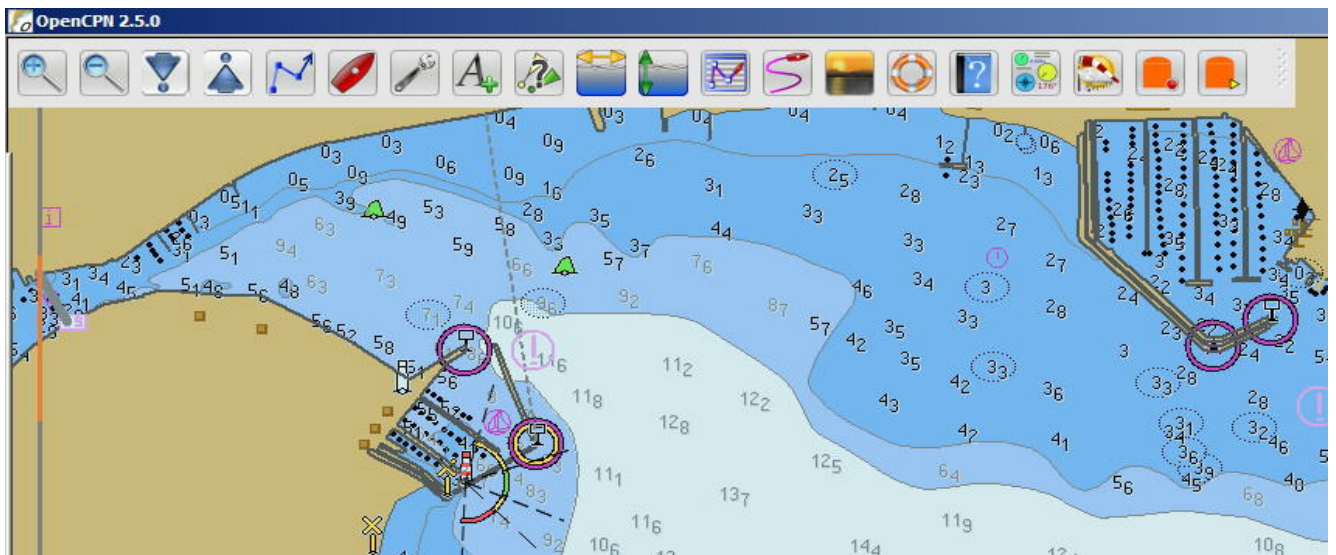



Beschreibung (Digitale Seekarten mit AIS)

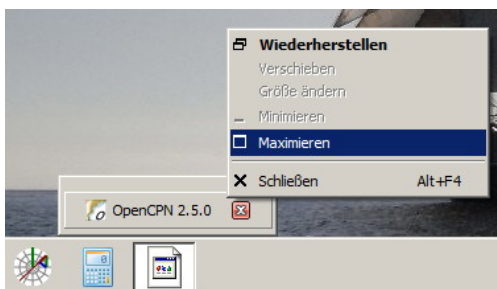


Beschreibung der Symbolleiste



Vorab sei daran erinnert, dass es eine Windows – Funktion gibt die es ermöglicht ein Fenster zu Minimieren. 

Auch nach dem Abmelden und wieder Anmelden liegt das OpenCPN für alle in der unteren Symbolleiste von Windows als minimiertes Symbol.



Um die Seekarte wieder auf dem Bildschirm zu zeigen muss folgende Prozedur eingehalten werden.

- 1.) Cursor auf das Symbol setzen.
- 2.) Es öffnet sich, ohne Click, das Fenster mit dem Text „OpenCPN“
- 3.) Ein Click mit der rechten Maustaste öffnet ein weiteres Fenster
- 4.) In diesem Fenster kann mit der linken Maustaste unter Maximieren das Fenster wieder geöffnet werden.

Symbolleiste von OpenCPN



Hineinzomen



Herauszoomen



Auf Karten mit größerem Maßstab wechseln



Auf Karten mit kleinerem Maßstab wechseln



Route erstellen! Mit einem Klick auf das Icon startet der Vorgang. Es zeigt sich ein Stift. Mit weiteren Klick's werden weitere Wegpunkte erzeugt. Die rechte Taste öffnet ein Fenster mit weiteren Funktionen.



Nach „Routenerstellung beenden“ zeigt ein weiterer Rechtsklick auf die Route noch weitere Funktionen





Schiff automatisch zentrieren.

Wenn die Zentrierung eingeschaltet ist zeigt das Icon einen zusätzlichen Rand.



Einstellungen.

Zum Thema Einstellungen gibt es eine eigene Hilfe!



Seekarten – Texte anzeigen.



AIS – Ziele anzeigen

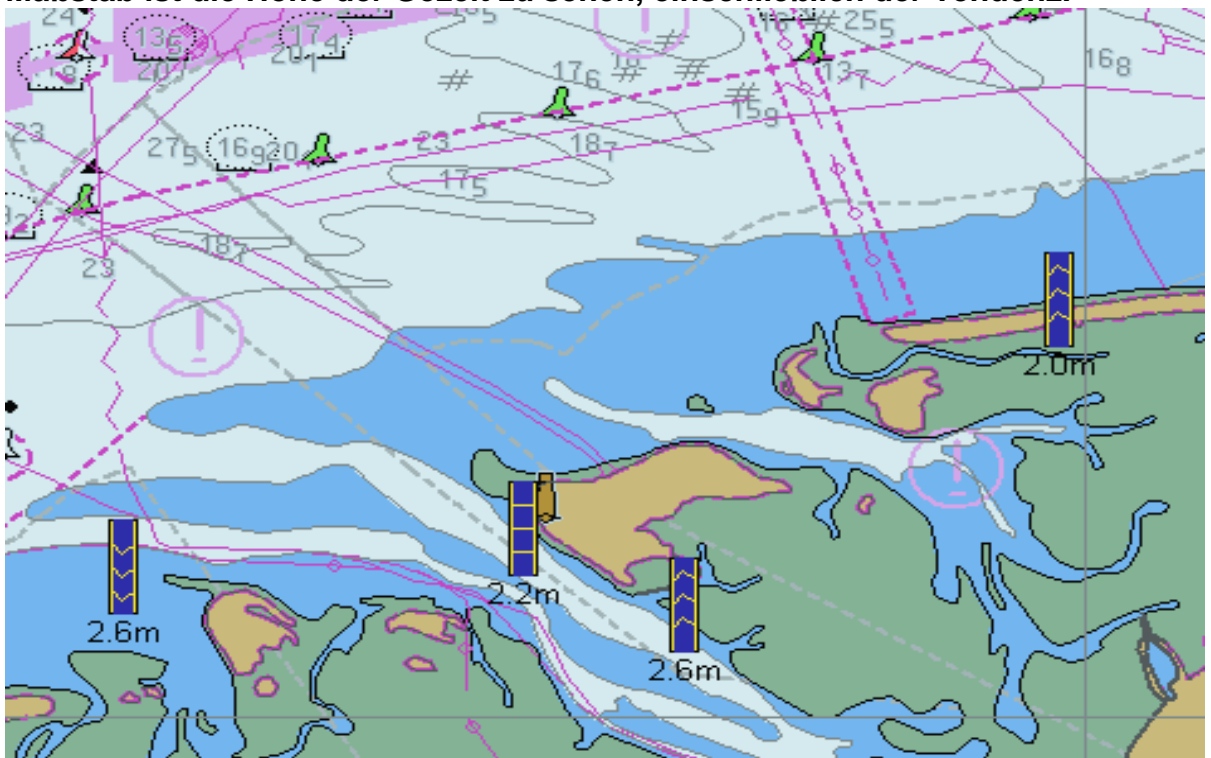


Gezeitenströme anzeigen. Für unsere Gewässer habe ich noch keine Eintragungen gefunden.

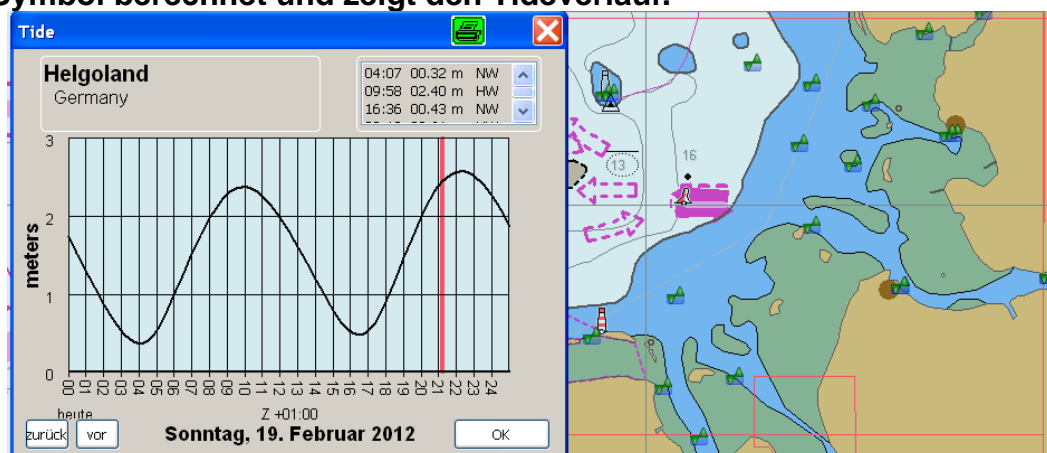


Tiden –Referenzorte anzeigen.

Da gibt es zahlreiche Eintragungen in unseren Gewässern. Abhängig vom Maßstab ist die Höhe der Gezeit zu sehen, einschließlich der Tendenz.



In der größeren Übersicht werden die Symbole kleiner. Ein Klick auf das kleine Symbol berechnet und zeigt den Tideverlauf.





Routenmanager

| Name des Tracks | Abschnitt |
|---------------------|-----------|
| 2012-02-20 10:32:06 | 0.00 |



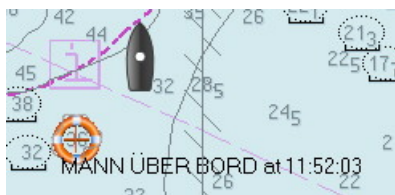
Tracking an - / ausschalten



Farbschema wechseln (z.B. für Nachtbetrieb)

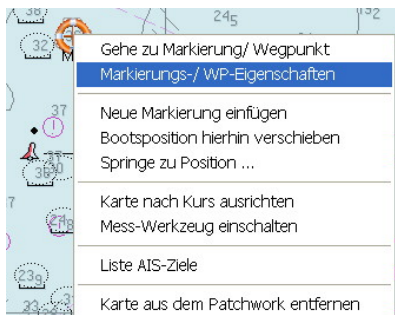


MüB Markierung setzen



Ein Klick auf das Symbol markiert die Position und hält die Uhrzeit (System-Zeit) fest.

Das Symbol kann nicht mehr einfach nur gelöscht werden.



Im ersten Schritt das Symbol mit der rechten Maustaste anklicken.

Dann die Funktion „Markierungs- / WP-Eigenschaften“ anklicken!

Es öffnet sich dann ein neues Fenster.



In diesem Fenster kann man unter „Symbol der Markierung“ (Beschreibung) das Symbol ändern.

Das geänderte Symbol kann man dann in der Seekarte erneut mit der rechten Maustaste anklicken.

Dabei wird dann auch die Funktion „Markierung löschen“ angeboten.



über Open CPN (ein Hilfe – Bereich im System)



Dashboard

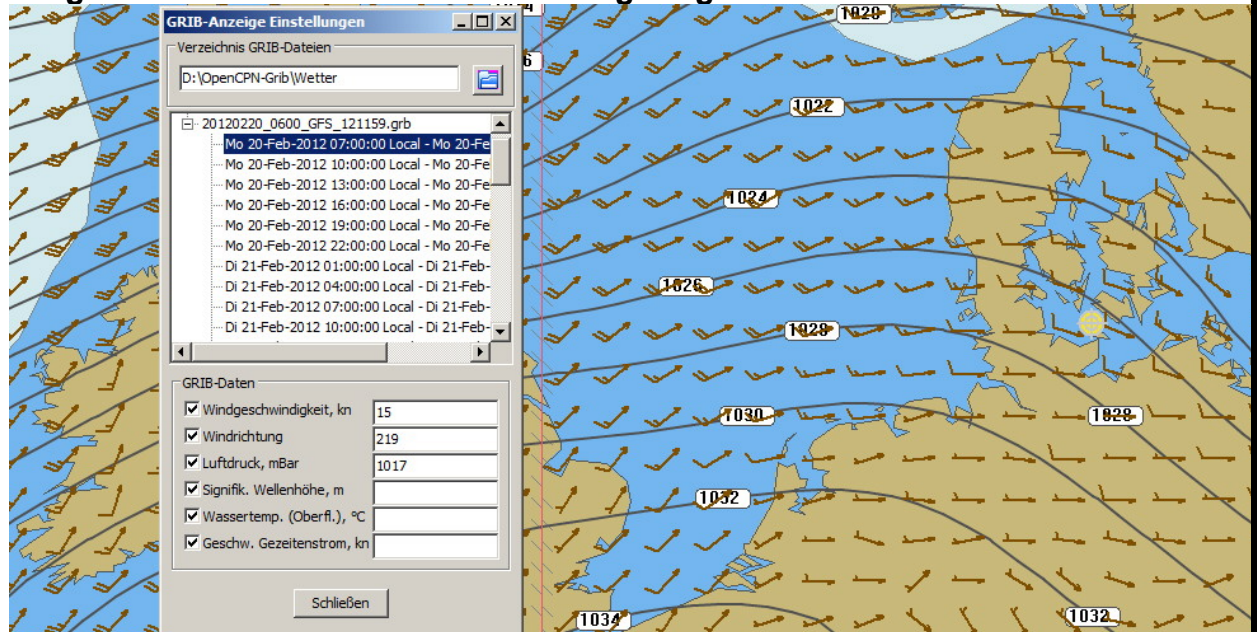


Grib

Hier kann man zuvor gespeicherte Grib –Daten in die Seekarte einblenden.
z.B. Wetterdaten.

Der Gast darf keine Wetterdaten speichern (das ist dem Nautiker vorbehalten)

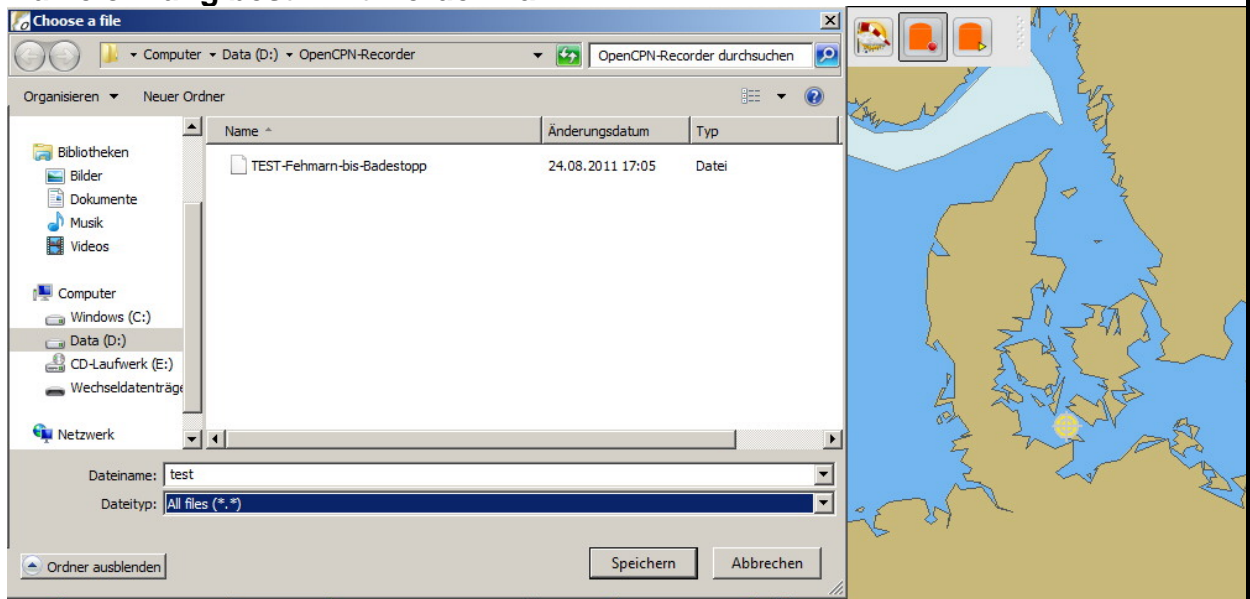
Beim Klick auf das Grib – Symbol öffnet sich ein Fenster in welchem die Daten ausgewählt werden können die dann angezeigt werden.





Record

Mit dem Record – Befehl wird ein Fenster geöffnet in dem dann ein Name für die Aufzeichnung bestimmt werden kann

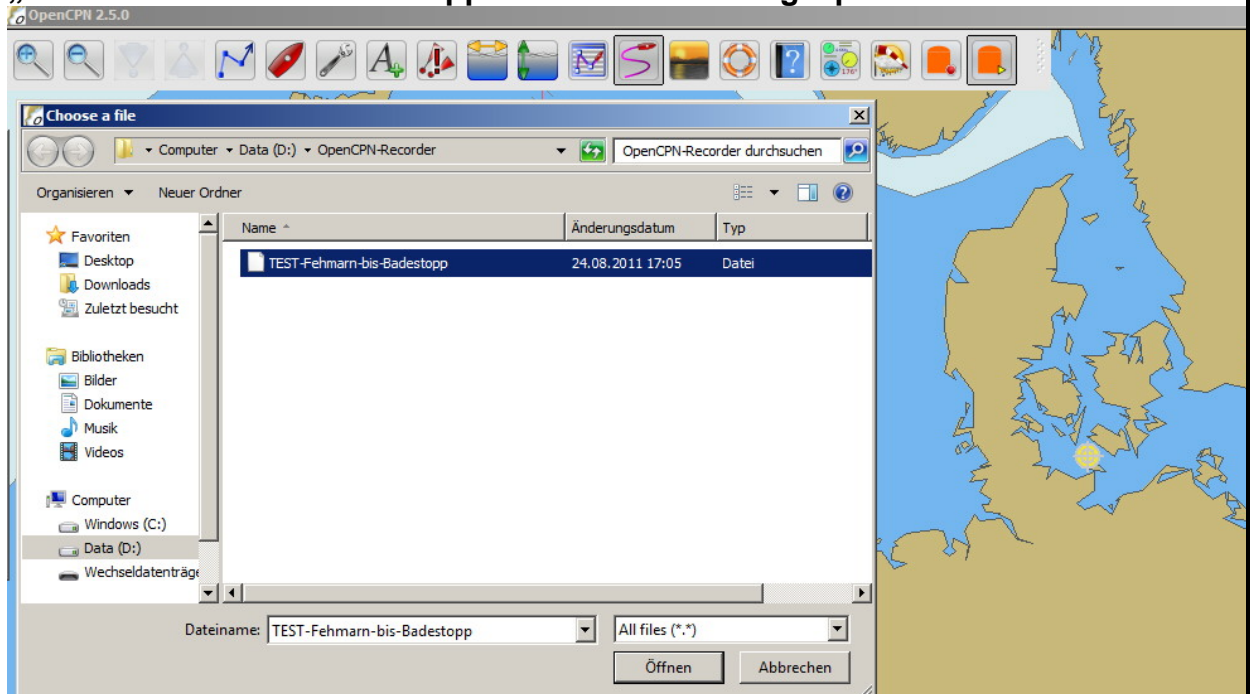


Wenn die Aufzeichnung erfolgreich läuft ist das Symbol mit einem zusätzlichen Rand sichtbar. Aber Vorsicht! Wenn der zusätzliche Rand nicht mehr sichtbar ist läuft auch die Aufzeichnung nicht mehr.



Play

Im Play kann eine Aufzeichnung auch wieder gezeigt werden. Die Aufzeichnung „TEST-Fehmarn-bis-Badestopp“ ist als TEST-FILE gespeichert.



Wenn eine Aufzeichnung im „Play“ läuft kann man viele der Einstellungen verändern und kann damit echt üben.